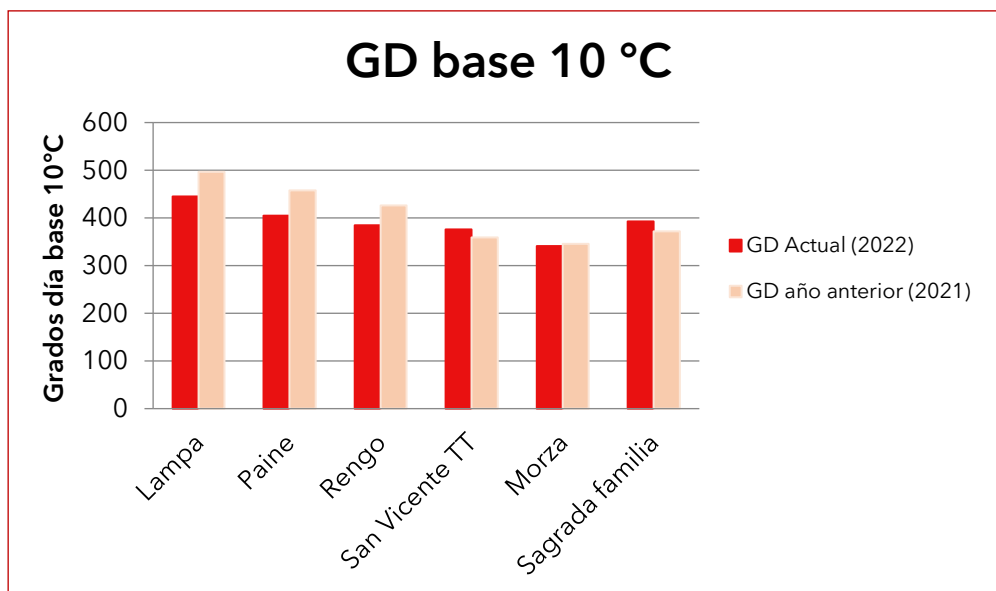


Avance fenológico al 10 de Noviembre 2022 Cereza variedad Lapins

Localidad	Estado fenológico 5 temporadas					
	Lampa	Paine	Rengo	San Vicente TT	Morza	S. Familia
2022 (10-11-2022)	Fruto pajizo	Fruto pajizo	Pinta	Fruto pajizo	Fruto pajizo	Inicio pinta
2021 (05-11-2021)	Fruto pajizo	Fruto pajizo	Fruto pajizo	Fruto pajizo	Fruto pajizo	Pinta
2020 (12-11-2020)	Fruto pajizo	Pinta	Pinta	Fruto pajizo	Inicio pinta	Fruto pajizo
2019 (14-11-2019)	Fruto pajizo	Inicio pinta	Pinta	Fruto pajizo	Pinta	Pinta
2018 (15-11-2018)	Fruto pajizo	Fruto pajizo	Fruto pajizo	Fruto pajizo	Fruto pajizo	Fruto pajizo

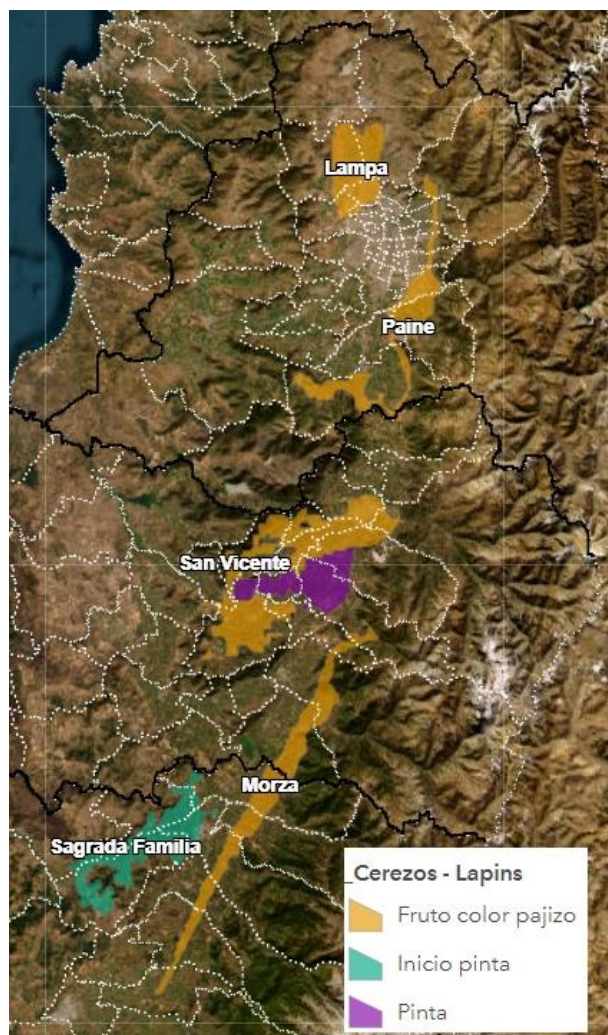
	Grados días acumulados					
	Lampa	Paine	Rengo	San Vicente TT	Morza	S. Familia
Temporada actual	445	405	385	376	341	393
Temporada anterior	497	458	426	359	346	372
Diferencial	-52	-53	-41	17	-5	21

*Grados día base 10°C acumulados desde 1 de julio.



Avance fenológico al 10 de Noviembre 2022 Cereza variedad Lapins

Mapa: Geomatika, Sistema de información geográfica de la fruticultura Chilena, FDF



Lampa



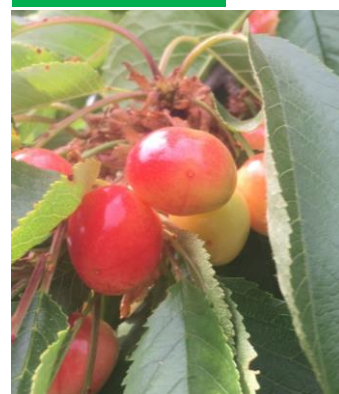
Paine



Sn Vicente TT



Rengo



Morza



S. Familia



*Fotografías del estado actual en las localidades informadas en este reporte

