

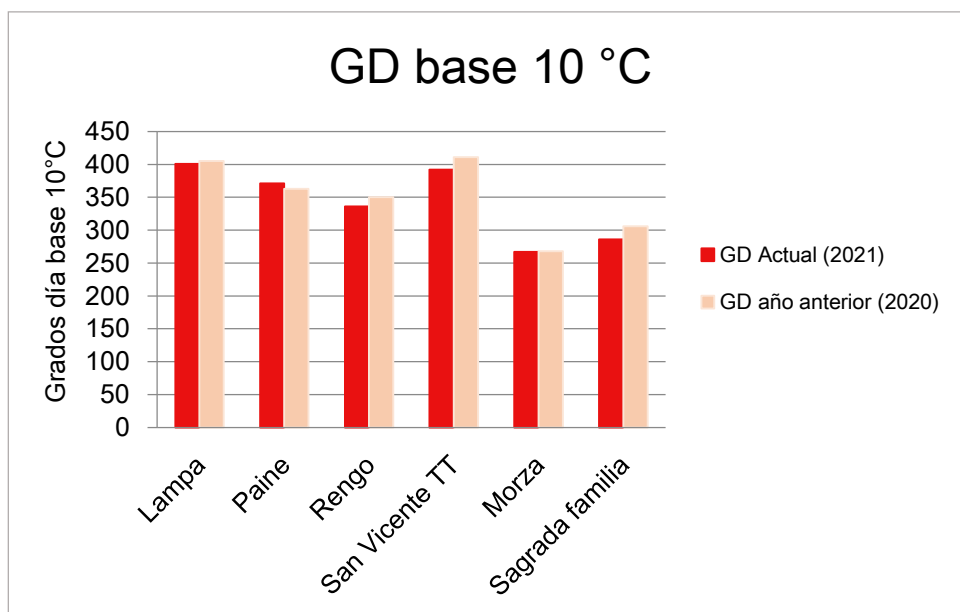
## Avance fenológico al 28 de octubre 2021 Cereza variedad Santina

Estado fenológico 4 temporadas						
Localidad	Lampa	Paine*	Rengo	Sn Vicente TT*	Morza*	S. Familia*
2021 (28-10-2021)	Inicio caída de pétalos	Fruto tierno	Fruto tierno	Fruto tierno	Fruto color pajizo	Inicio pinta
2020 (28-10-2020)	Fruto tierno	Inicio fruto color pajizo	Fruto tierno	Fruto tierno	Fruto tierno	Fruto color pajizo
2019 (28-10-2019)	Fruto tierno	Fruto color pajizo	Inicio fruto color pajizo	Fruto tierno	Fruto tierno	Fruto color pajizo
2018 (30-10-2018)	Fruto tierno	Fruto tierno	Fruto tierno	Fruto tierno	Fruto tierno	Fruto tierno

\*Aplicación de Cianamida Hidrogenada

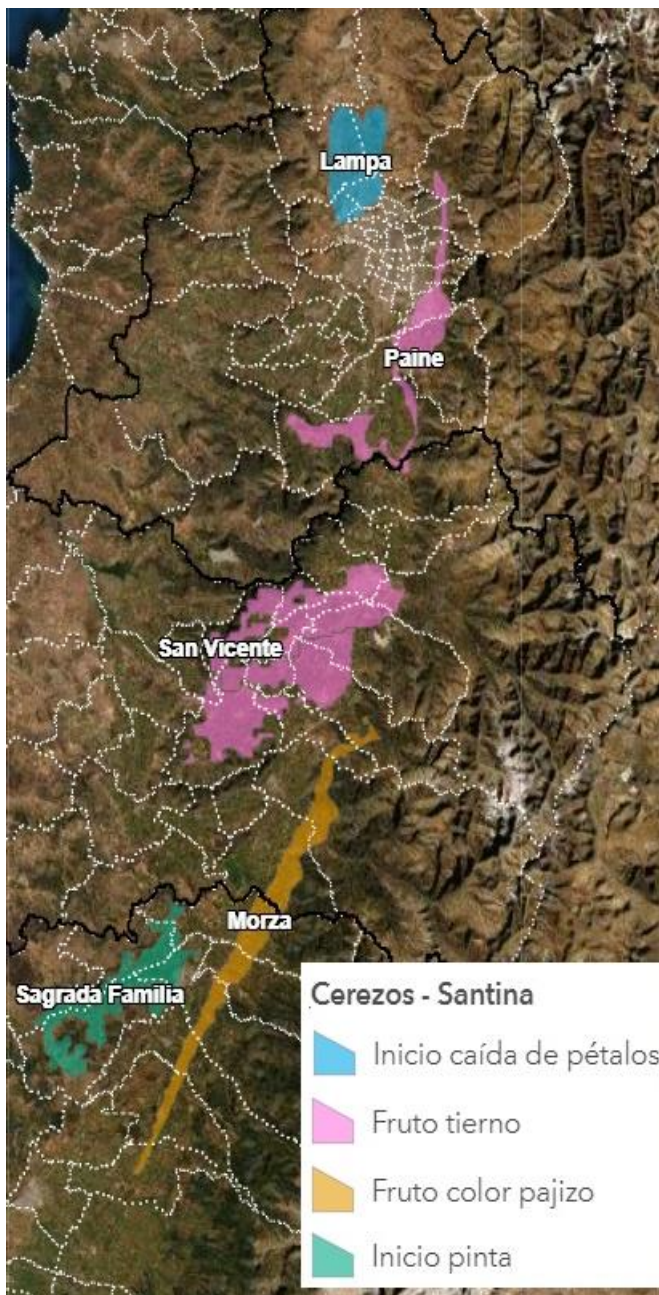
Grados días acumulados						
	Lampa	Paine	Rengo	Sn Vicente TT	Morza	S. Familia
Temporada actual	401	371	336	392	267	286
Temporada anterior	405	363	350	411	268	306
Diferencial	-4	8	-14	-19	-1	-20

- Grados día base 10°C acumulados desde 1 de julio



## Avance fenológico al 28 de octubre 2021 Cereza variedad Santina

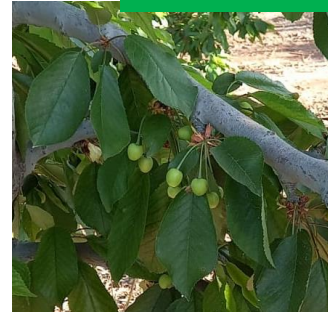
Mapa: Geomatika, Sistema de información geográfica de la fruticultura Chilena, FDF



Lampa



Paine\*



Sn Vicente TT\*



Rengo



Morza\*



S. Familia\*



\*Aplicación de Cianamida Hidrogenada

Fotografías del estado actual en las localidades informadas en este reporte

