

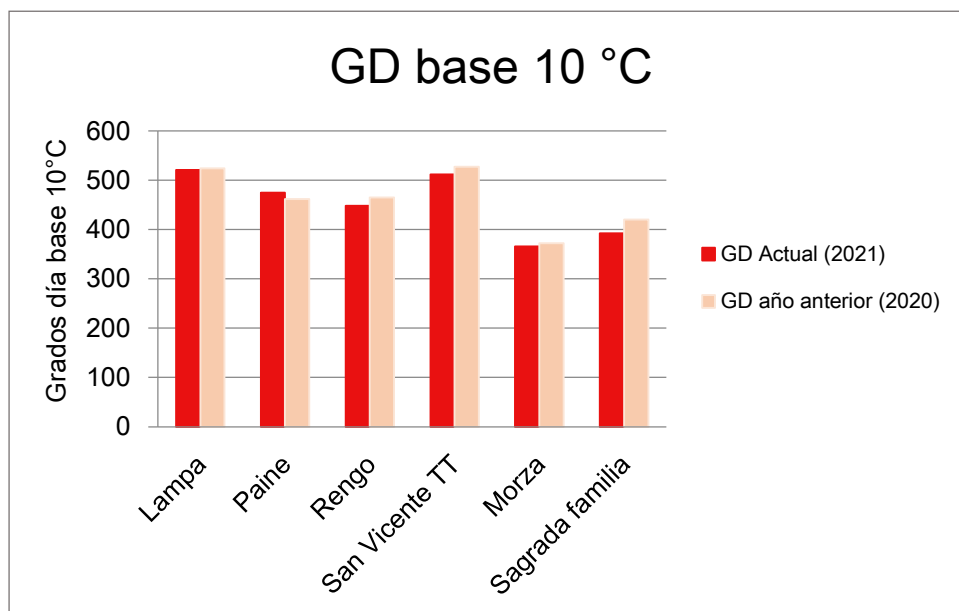
## Avance fenológico al 11 de noviembre 2021 Cereza variedad Santina

Estado fenológico 4 temporadas						
Localidad	Lampa	Paine*	Rengo	Sn Vicente TT*	Morza*	S. Familia*
2021 (11-11-2021)	Fruto pajizo	Pinta	Inicio pinta	Inicio pinta	Inicio pinta	Maduración de fruto
2020 (12-11-2020)	Fruto pajizo	Pinta	Pinta	Pinta	Inicio pinta	Maduración de fruto
2019 (14-11-2019)	Pinta	Maduración de fruto	Maduración de fruto	Maduración de fruto	Pinta	Maduración de fruto
2018 (15-11-2018)	Pinta	Pinta	Pinta	Maduración de fruto	Pinta	Maduración de fruto

\*Aplicación de Cianamida Hidrogenada

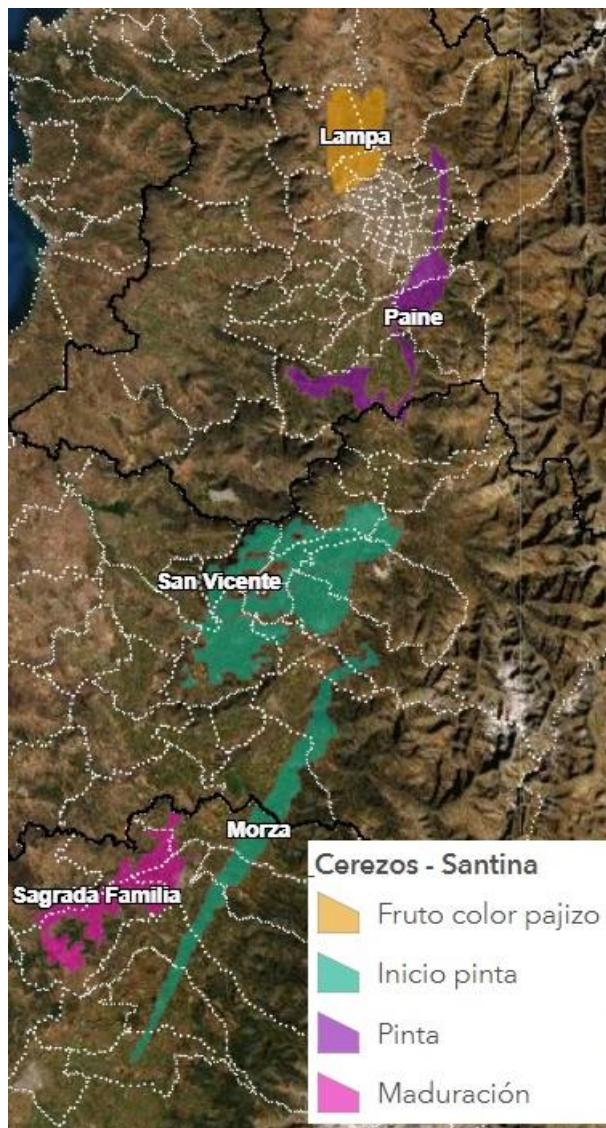
Grados días acumulados						
	Lampa	Paine	Rengo	Sn Vicente TT	Morza	S. Familia
Temporada actual	521	475	448	512	366	392
Temporada anterior	524	462	465	527	372	420
Diferencial	-3	13	-17	-15	-6	-28

- Grados día base 10°C acumulados desde 1 de julio



## Avance fenológico al 11 de noviembre 2021 Cereza variedad Santina

Mapa: Geomatika, Sistema de información geográfica de la fruticultura Chilena, FDF



### Lampa



### Paine\*



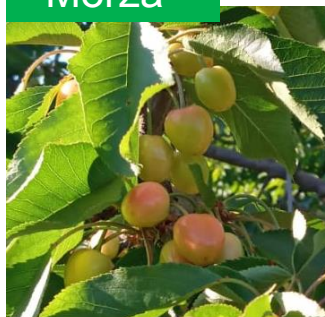
### Sn Vicente TT\*



### Rengo



### Morza\*



### S. Familia\*



\*Aplicación de Cianamida Hidrogenada

Fotografías del estado actual en las localidades informadas en este reporte

