

Avance fenológico al 11 de noviembre 2021

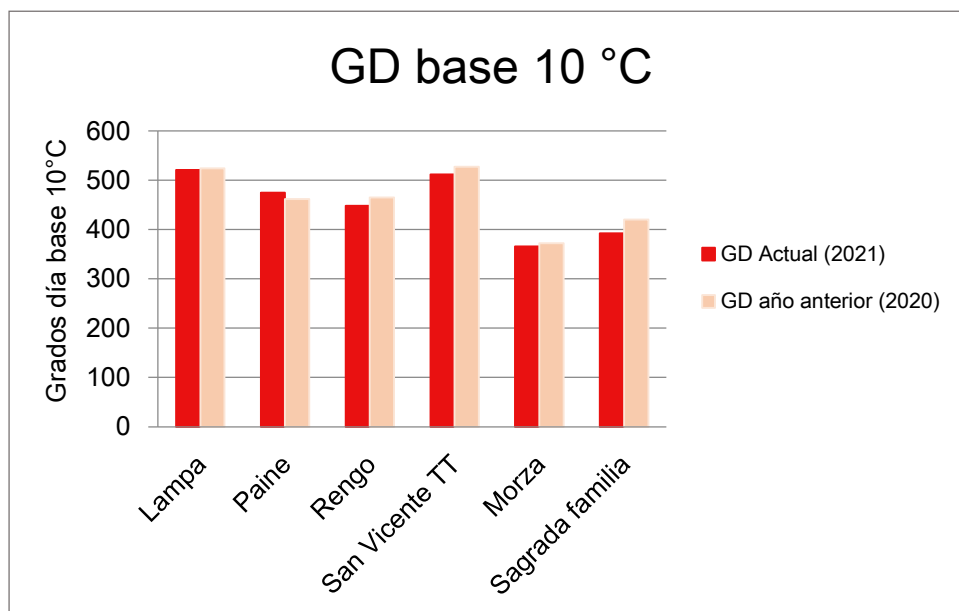
Cereza variedad Lapins

Estado fenológico 4 temporadas						
Localidad	Lampa	Paine*	Rengo	Sn Vicente TT*	Morza*	S. Familia*
2021 (11-11-2021)	Fruto tierno	Pinta	Fruto pajizo	Fruto pajizo	Inicio pinta	Pinta
2020 (12-11-2020)	Fruto pajizo	Pinta	Pinta	Fruto pajizo	Inicio pinta	Fruto pajizo
2019 (14-11-2019)	Fruto pajizo	Inicio pinta	Pinta	Fruto pajizo	Pinta	Pinta
2018 (15-11-2018)	Fruto pajizo	Fruto pajizo	Fruto pajizo	Fruto pajizo	Fruto pajizo	Fruto pajizo

*Aplicación de Cianamida Hidrogenada

Grados días acumulados						
	Lampa	Paine	Rengo	Sn Vicente TT	Morza	S. Familia
Temporada actual	521	475	448	512	366	392
Temporada anterior	524	462	465	527	372	420
Diferencial	-3	13	-17	-15	-6	-28

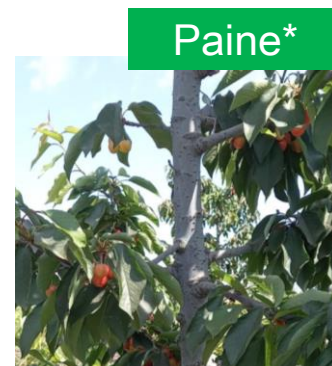
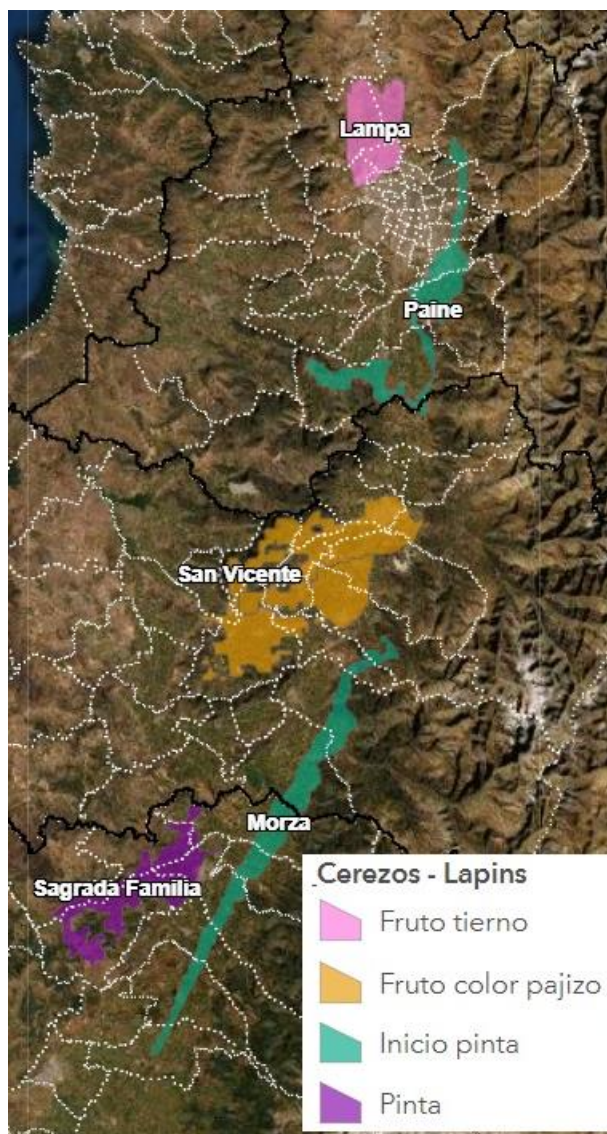
- Grados día base 10°C acumulados desde 1 de julio



Avance fenológico al 11 de noviembre 2021

Cereza variedad Lapins

Mapa: Geomatika, Sistema de información geográfica de la fruticultura Chilena, FDF



*Aplicación de Cianamida Hidrogenada

Fotografías del estado actual en las localidades informadas en este reporte

